

PARAMÉTRAGE DE LA CAMÉRA FLIR - F-313



SOMMAIRE

1 : CONFIGURATION DE LA CAMÉRA.....	2
1.1 Paramétrage de l'adresse IP de la caméra.....	2
1.2 Paramétrage des flux vidéos de la caméra.....	2
2 : CONFIGURATION DE L'ENREGISTREUR.....	3
2.1 Paramétrage du modèle de la caméra.....	3
2.2 Paramétrage des flux vidéos.....	4
3 : COMMANDE À SAISIR DANS VLC POUR VOIR LA CAMÉRA EN LIVE.....	4

Attention : pour une installation de caméras IP, il est impératif d'utiliser un réseau 1Gbit/s. Dans le cas contraire, il est probable que des détériorations d'images se produisent voire des pertes d'enregistrements.

Les Notes d'applications faites par STIM, pour la validation de la compatibilité des caméras IP, sont des procédures de configuration. Elles expliquent les paramétrages à appliquer dans la configuration des caméras IP et des enregistreurs (Ligne de commandes, valeurs de bande passante, détecteurs d'activité...etc), pour le bon fonctionnement de l'association de ces appareils .

STIM ne se porte pas garant pour autant des bugs ou dysfonctionnements liés aux caméras, au niveau logiciel ou sur la politique de fonctionnement.

Un mauvais fonctionnement de la caméra aura une conséquence directe sur l'enregistrement des images sur l'enregistreur. Les modifications apportées par les fabricants de caméras lors de mises à jour ou sur de nouvelles références peuvent également amener des différences de paramétrage.

La validation d'une référence ne signifie pas que STIM se porte responsable du fonctionnement sans faille de cette caméra.

* Validation uniquement en enregistrement permanent

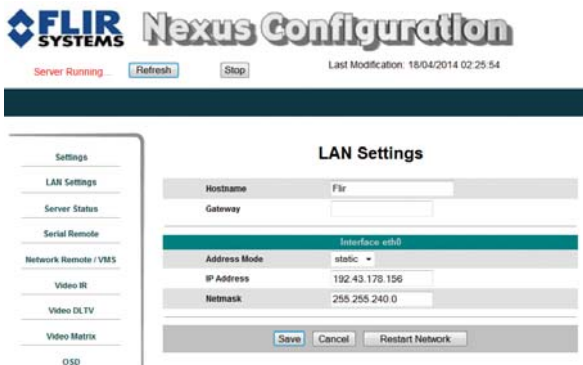
1 - CONFIGURATION DE LA CAMERA

Par défaut : Utilisateur : basic
 Mot de passe :
 Version validée :

Software Version
Nexus Server v2.5.9.2 Host Id: IT860576590
Web Configuration
Version 2.11.6 Recommended Server Version: v2.3.7 (or higher)

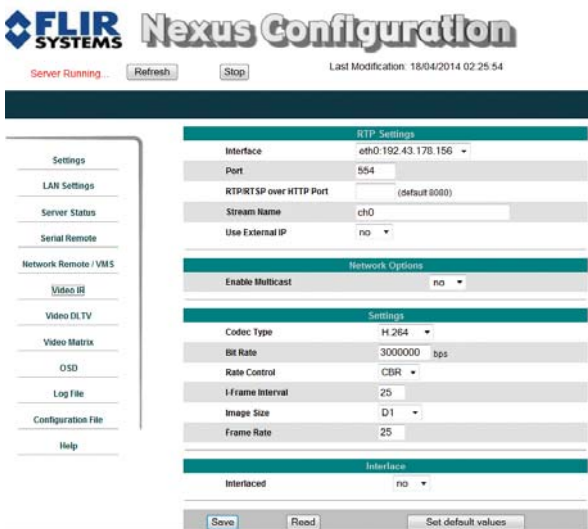
1.1 Paramétrage IP de la caméra :

Allez dans le menu "LAN SETTINGS" et configurez l'adresse IP souhaitée et le masque de sous réseau.



1.2 Paramétrage des flux vidéos :

Allez dans le menu «VIDEO IR» et paramétrez le flux vidéo comme suit :



Dans le sous menu RTP Settings, vérifiez que les paramètres soient bien saisis comme suit :

- Interface = «etho : adresse IP caméra»
- Port = 554
- Stream Name = ch0

Dans le sous menu «Setting» :

- Codec Type = sélectionnez «H264»
- Bit Rate = saisissez 3.000.000 bps
- Rate control = sélectionnez «CBR»
- I-frame interval = sélectionnez «25»
- Image size = Sélectionnez «D1»
- Frame Rate = Saisissez «25»

2- Configuration de l'enregistreur

ATTENTION : pour les stockeurs ST4400-4c voir la Note d'application n°109

2.1 Paramétrage du modèle de la caméra

Allez dans le menu de paramétrage des caméras dans "**Périphériques / Caméras**" et sélectionnez les paramètres suivants :

- "**Valide**" : Cochez la case de validation.
- "**Nom**" : Saisissez le nom souhaité pour la caméra.
- "**Marque**" : Sélectionnez "Générique".
- "**Modèle**" : Sélectionnez "Générique".

Paramétrage								
Périphériques								
Caméra	1-8	17-24						
17	<input checked="" type="checkbox"/>	Nom	17 FLIR F-313	Marque	Generique	Modèle	Generique	Avancés

Cliquez sur le bouton "**Valider**" pour sauvegarder les modifications.

Allez dans le menu "**Avancés**" de la caméra à paramétrer et sélectionnez les paramètres suivants :

- "**Adresse IP**" : Saisissez l'adresse ip paramétrée dans la caméra.
- "**Utilisateur**" : Saisissez l'utilisateur de la caméra (par défaut : basic)
- "**Mot de passe**" : Saisissez le mot de passe de la caméra (par défaut : aucun)

On obtiendra le menu suivant :

Paramétrage				
Périphériques				
Caméras				
Caméra 17	Avancés	Flux vidéos	Envoi requête	Connexion
Nom	17 FLIR F-313			
Marque	Generique			
Modèle	Generique			
Adresse IP	<input type="text" value="192.43.178.156"/>			
Utilisateur	<input type="text" value="basic"/>			
Mot de passe	<input type="text"/>			
Télémétrie	Non			
Son	<input checked="" type="checkbox"/>			
Heure de redémarrage	<input type="text"/> Format = hh:mm (hh = heures, mm = minutes)			
Evénement 1	<input type="text"/>			
Evénement 2	<input type="text"/>			
Valider				

Cliquez sur le bouton "**Valider**" pour sauvegarder les modifications.

2.2 Paramétrage des flux vidéos :

Allez dans le menu "**Flux vidéos**" de la caméra à paramétrer.

Sélectionnez les paramètres suivants pour le flux 1 :

- "**Commande**" : Saisissez "/ch0".
- "**Codec Vidéo**" : Sélectionnez "H264".

On obtiendra le menu suivant :

The screenshot shows the 'Paramétrage' (Configuration) menu for a camera. The 'Flux vidéos' (Video Streams) tab is selected. The camera is identified as '17 FLIR F-313'. The configuration table is as follows:

Flux	Port	Commande	Protocole	Codec Vidéo	Live	Connexion
1	<input type="text"/>	/ch0	RTSP	H264	<input type="checkbox"/>	Udp
2	<input type="text"/>	<input type="text"/>	RTSP	MPEG4	<input type="checkbox"/>	Udp
3	<input type="text"/>	<input type="text"/>	RTSP	MPEG4	<input type="checkbox"/>	Udp
4	<input type="text"/>	<input type="text"/>	RTSP	MPEG4	<input type="checkbox"/>	Udp
HTML	80	<input type="text"/>	HTTP	JPEG	<input type="checkbox"/>	<input type="checkbox"/>

Buttons at the bottom: 'Commandes par défaut' and 'Valider'.

Cliquez sur le bouton "**Valider**" pour sauvegarder les modifications.

3. Commande à saisir dans VLC pour voir la caméra en live :

rtsp://192.43.178.156/ch0