

# CONFIGURATION CAMÉRA TEKCAM EM5130IHB29 \*



## SOMMAIRE

<b>1 : CONFIGURATION DE LA CAMÉRA.....</b>	<b>2</b>
1.1 Paramétrage réseau.....	2
1.2 Paramétrage des flux vidéos.....	3
<b>2 : CONFIGURATION DE L'ENREGISTREUR.....</b>	<b>4</b>
2.1 Paramétrage du modèle de la caméra..	4
2.2 Paramétrage des flux vidéos.....	4
<b>3 : COMMANDE À SAISIR DANS VLC POUR VOIR LA CAMÉRA EN LIVE.....</b>	<b>5</b>

**Attention : pour une installation de caméras IP, il est impératif d'utiliser un réseau 1Gbit/s. Dans le cas contraire, il est probable que des détériorations d'images se produisent voire des pertes d'enregistrements.**

Les Notes d'applications faites par STIM, pour la validation de la compatibilité des caméras IP, sont des procédures de configuration. Elles expliquent les paramétrages à appliquer dans la configuration des caméras IP et des enregistreurs (Ligne de commandes, valeurs de bande passante, détecteurs d'activité...etc), pour le bon fonctionnement de l'association de ces appareils .

**STIM ne se porte pas garant pour autant des bugs ou dysfonctionnements liés aux caméras, au niveau logiciel ou sur la politique de fonctionnement.**

Un mauvais fonctionnement de la caméra aura une conséquence directe sur l'enregistrement des images sur l'enregistreur. Les modifications apportées par les fabricants de caméras lors de mises à jour ou sur de nouvelles références peuvent également amener des différences de paramétrage.

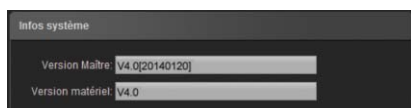
**La validation d'une référence ne signifie pas que STIM se porte responsable du fonctionnement sans faille de cette caméra**

\* Validation uniquement en enregistrement permanent

## 1 - CONFIGURATION DE LA CAMERA

Par défaut :       utilisateur = admin  
                          mot de passe = vide

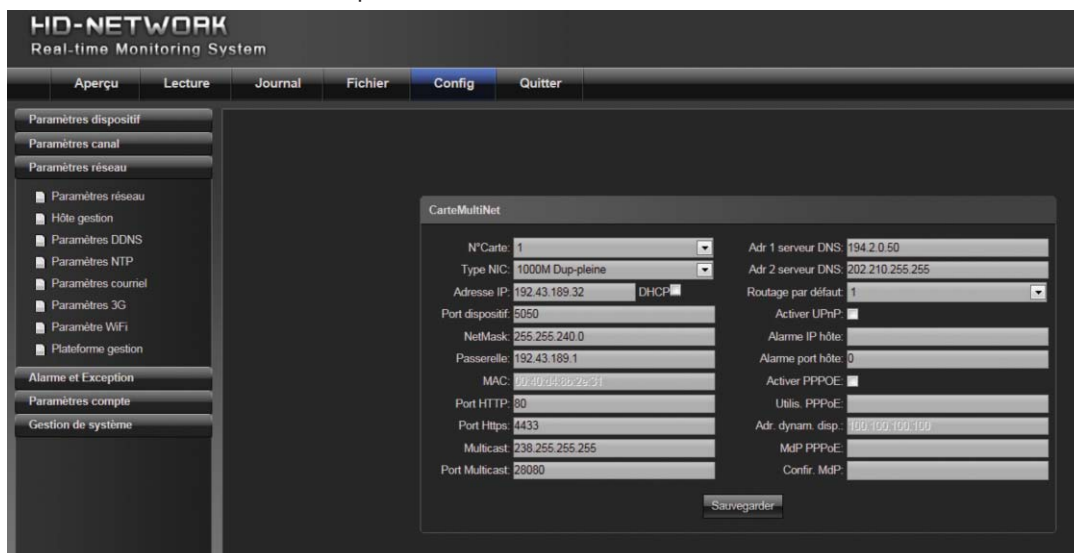
Version validée :



**IMPORTANT : Pensez à mettre à l'heure votre caméra.**

### 1.1 Paramétrage réseau :

Paramétrage de l'adresse IP de la caméra. Aller dans le menu "**Config/Paramètres réseau/Paramètres réseau**" et mettre l'adresse IP souhaitée pour la caméra.

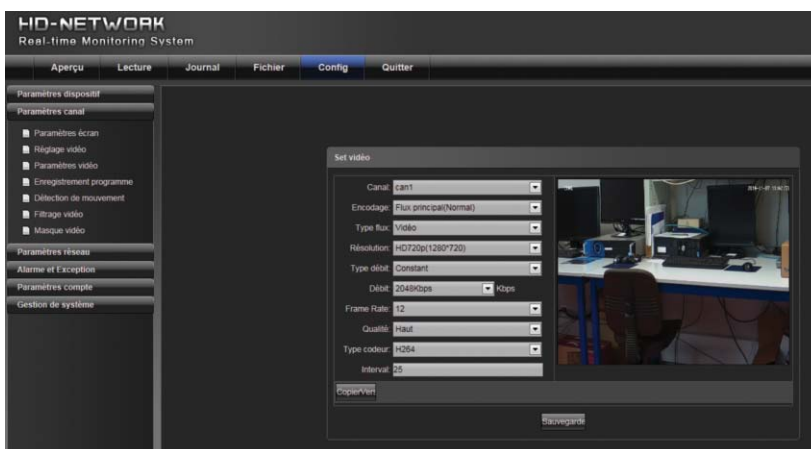


## 1.2 Paramétrage des flux vidéos :

Allez dans le menu de configuration de la caméra sur l'onglet "**Paramètres canal/Réglage vidéo**".

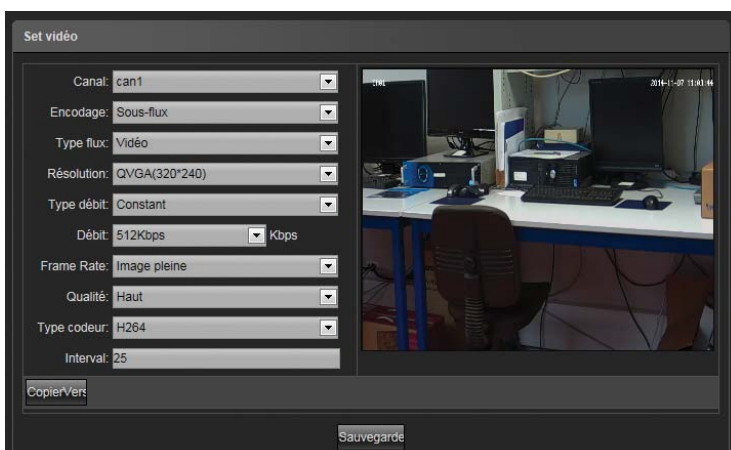
Pour le flux primaire (HD), sélectionnez les paramètres comme suit :

- Canal : Sélectionnez «cam1»
- Encodage : Sélectionnez «Flux principal (Normal)»
- Type flux : Sélectionnez «Vidéo»
- Resolution : Sélectionnez «HD720p (1280x720)»
- Type Débit : Sélectionnez «Constant»
- Débit : Sélectionnez «2048 Kbps»
- Frame Rate : Sélectionnez «12» (Nb d'images/seconde)
- Qualité : Sélectionnez «haut»
- Type codeur : Sélectionnez «H264»
- Interval : Saisissez «25»



Pour le flux secondaire (MD/BD), sélectionnez les paramètres comme suit :

- Canal : Sélectionnez «cam1»
- Encodage : Sélectionnez «Sous-flux»
- Type flux : Sélectionnez «Vidéo»
- Resolution : Sélectionnez «QVGA (320\*240)»
- Type Débit : Sélectionnez «Constant»
- Débit : Sélectionnez «512 Kbps»
- Frame Rate : Sélectionnez «image pleine»
- Qualité : Sélectionnez «haut»
- Type codeur : Sélectionnez «H264»
- Interval : Saisissez «25»



## 2. Configuration de l'enregistreur

### 2.1 Paramétrage du modèle de la caméra :

Allez dans le menu de paramétrage de l'enregistreur "**Périphériques/caméras**". Nommez votre caméra, sélectionnez "**Générique**" dans la colonne "**Marque**" et "**Générique**" dans la colonne "**Modèle**".

Caméra	1-8	9-16	17-24
17	<input checked="" type="checkbox"/>		
	Nom: TekCam EM5130IHB29		Marque: Generique
			Modèle: Generique

Cliquez ensuite sur le menu "**Avancés**". Saisir l'adresse IP de la caméra, l'utilisateur et le mot de passe qui ont été configurés dans la caméra.

Caméra	Avancés	Flux vidéos	Envoi requête	Connexion
17				
Nom	TekCam EM5130IHB29			
Marque	Generique			
Modèle	Generique			
Adresse IP	192.43.189.32			
Utilisateur	admin			
Mot de passe				
Télémétrie	Non			
Son	<input type="checkbox"/>			
Heure de redémarrage	Format = hh mm (hh = heures, mm = minutes)			
<b>Evénements</b>				
	Nom	Temps minimum entre deux événements		
1				Secondes
2				Secondes

### 2.2 Paramétrage des flux vidéos :

Allez dans le menu "**Périphériques/Caméras/Avancés/Flux vidéo**" pour saisir les lignes de commandes des flux vidéos paramétrés précédemment.

#### - Flux 1 :

- Port : Saisissez «554»
- Commande : Saisissez la chaine suivante : /ch01.264 (en respectant les majuscules et minuscules)
- Protocole : Sélectionnez «RTSP»
- Codec video : Sélectionnez «H264»
- Live : Sélectionnez «HD»

#### - Flux 2 :

- Port : Saisissez «554»
- Commande : Saisissez la chaine suivante : /ch01\_sub.264 (en respectant les majuscules et minuscules)
- Protocole : Sélectionnez «RTSP»
- Codec video : Sélectionnez «H264»
- Live : Sélectionnez «MD»

Le flux sera affiché en live 1/4 d'écran et 1/16 d'écran et en connexion distante à travers l'ADSL.

Paramétrage

Périphériques

Caméras

Caméra 17

Avancés Flux vidéos Envoi requête Connexion

Nom TekCam EM5130IHB29

Marque Genérique

Modèle Genérique

Flux	Port	Commande	Protocole	Codec Vidéo	Live	Connexion
1	554	/ch01.264	RTSP	H264	HD	Udp
2	554	/ch01_sub.264	RTSP	H264	MD	Udp
3			RTSP	MPEG4		Udp
4			RTSP	MPEG4		Udp
HTML	80		HTTP	JPEG		

Commandes par défaut

Valider

### 3 - COMMANDE A SAISIR DANS VLC POUR VOIR LA CAMERA EN LIVE

rtsp://192.43.189.32/ch01.264 pour le flux 1 (Haute def)  
 rtsp://192.43.189.32/ch01\_sub.264 pour le flux 2 (Moyenne def)